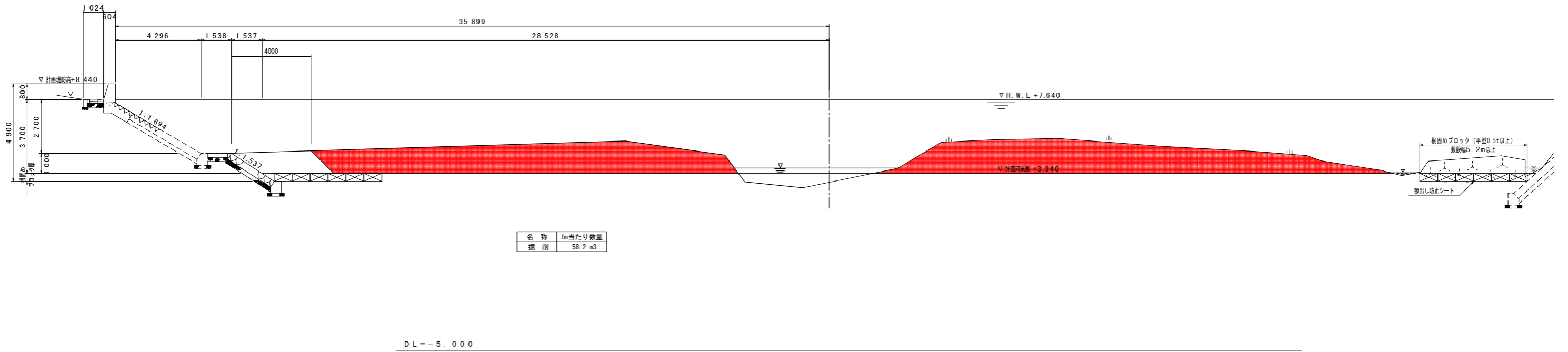


実施設計図面

工事名	R1 波士 穴喰川 海・日比原 河床掘削工事		
路線名等	穴喰川		
工事箇所	海部郡海陽町日比原		
図面名	平面図		
縮尺	図示	図面番号	1 / 3
会社名			
事業者名	徳島県南部総合県民局県土整備部<美波>		

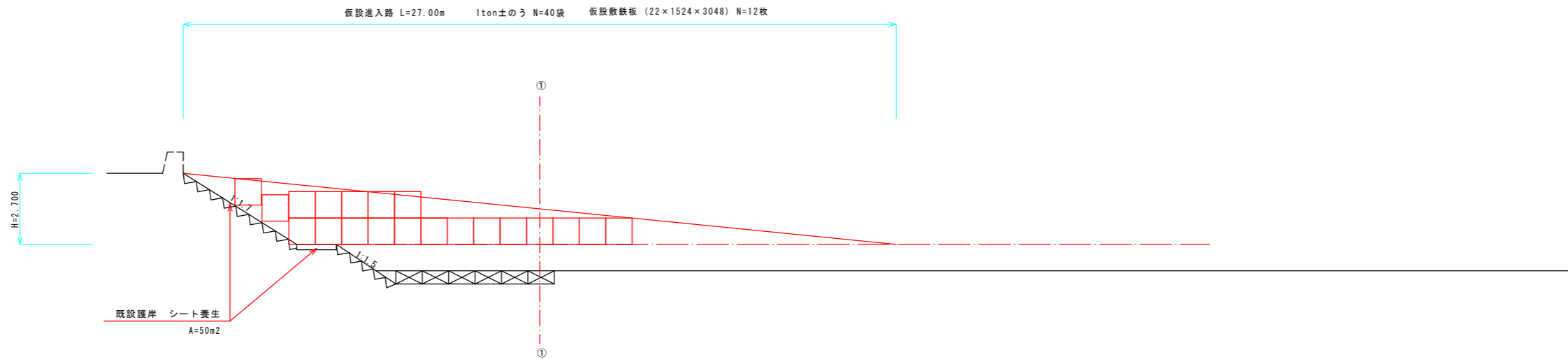
標準断面図

NO. 6
GH = 4.185
FH =

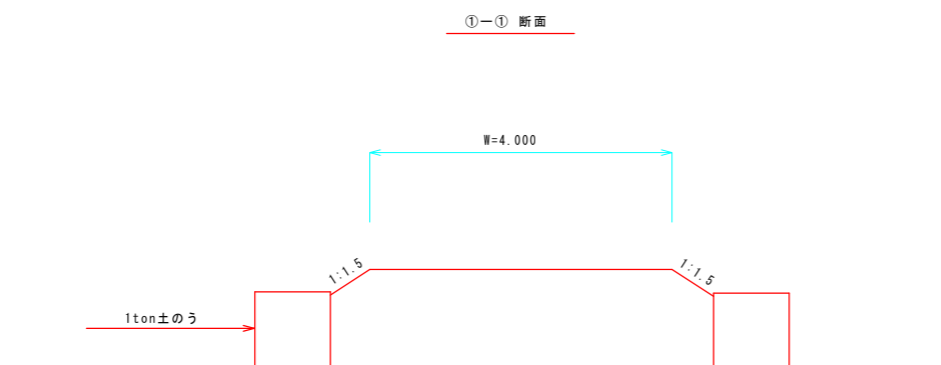


実施設計図面

工事名	R1波土 穴喰川 海・日比原 河床掘削工事		
路線名等	穴喰川		
工事箇所	海部郡海陽町日比原		
図面名	標準断面図		
縮尺	図示	図面番号	2 / 3
会社名			
事業者名	徳島県南部総合県民局県土整備部<美波>		



名称	規格・形状	単位	数量
盛土	現地流用	m ³	173
1ton土のう		袋	40
敷鉄板	(22×1524×3048)	枚	12
土木シート		m ²	50



名称	断面数量	延長	総数量
盛土	6.4	27.00	173 m ³

実施設計図面

工事名	R1波土 穴喰川 海・日比原 河床掘削工事		
路線名等	穴喰川		
工事箇所	海部郡海陽町日比原		
図面名	進入路計画図		
縮尺	図示	図面番号	3 / 3
会社名			
事業者名	徳島県南部総合県民局県土整備部<美波>		